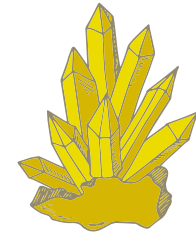




Sulfur (Schwefel)



Schwefel ist ein gelbes Nichtmetall und wird seit der Antike als Desinfektions- und Konservierungsmittel verwendet. Er ist Baustein zahlreicher lebenswichtiger Moleküle, wie Aminosäuren, Vitamine und Coenzyme.

Vorkommen	in der mittleren Erdschale in etwa 1000 bis 3000 km Tiefe, kommt durch Vulkanausbrüche an die Erdoberfläche
Beschreibung	Gelbes, sprödes Mineral
Homöopathische Verwendung	Schwefelpulver
Anwendung	verzögerte Genesung nach Krankheiten; rheumatische Beschwerden; akute und chronische Entzündungen des Verdauungssystems und der Atemorgane; akute und chronische Hautkrankheiten, wie juckende und brennende Ekzeme und Hauteiterungen, Psoriasis und Akne; Venenerkrankungen