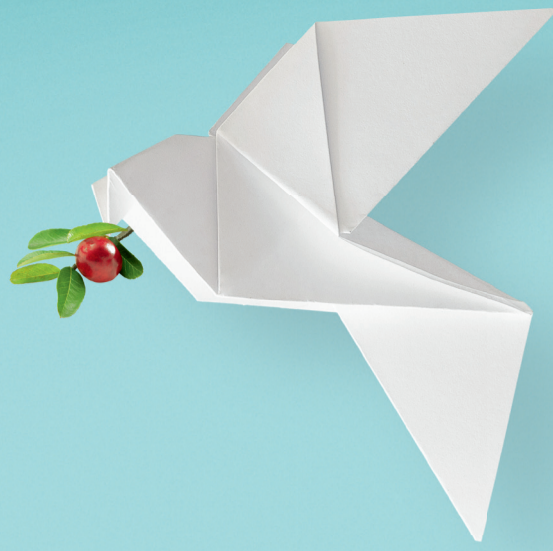


FÜR DEN MAGENFRIEDEN



Yamato®Gast –
Japanische Pflanzenkraft für den Magen



Yamato®Gast 265 mg Filmtabletten Japanische Pflanzenkraft für den Magen – praktisch als Tablette, ohne Alkohol

Sie stehen mit Ihrem Magen-Darm-Trakt auf Kriegsfuß? Yamato®Gast kann Ihnen helfen, dass Sie wieder Frieden schließen. Über Jahrhunderte hinweg traditionell angewendet, kombiniert die bewährte Rezeptur aus Japan acht ostasiatische Arzneipflanzen. Bei leichten Magen-Darm-Beschwerden wie Appetitlosigkeit, Unwohlsein, Völlegefühl und Blähungen kann Yamato®Gast dank seiner einzigartigen Zusammensetzung seine Wirkung entfalten – und das ohne Schöllkraut und ohne Alkohol.

- Wirkungsvolle Kombination von 8 Arzneipflanzen
- Bewährte Rezeptur in Japan – über Jahrhunderte erfolgreich angewendet
- Praktisch als Tablette und ohne Alkohol

ANWENDUNGSEMPFEHLUNG:



3x täglich 3 Filmtabletten*
* Ein Sachet enthält eine Einzeldosis à 3 Filmtabletten



Einnahme unzerkaut zwischen oder zu den Mahlzeiten mit ausreichend Flüssigkeit



Erhältlich in den praktischen Packungsgrößen für eine Anwendung über 3 Tage (27 Tabletten), 7 Tage (63 Tabletten) und 14 Tage (126 Tabletten).

Viele kennen es: Der Magen drückt und der Darm ist gebläht. Gerade nach dem Essen kämpfen viele Menschen mit Beschwerden im Verdauungstrakt. Aber auch Stress, Alkohol, Nikotin, mangelnde Bewegung oder zu wenig Schlaf können unsere Verdauung aus dem Gleichgewicht bringen. Neben Blähungen und Völlegefühl kommt es häufig auch zu Appetitlosigkeit und Unwohlsein. Viele Situationen werden somit schnell zur Herausforderung.

In diesen Fällen ist Hilfe gefragt: Mit Yamato®Gast können Sie leichte Magen-Darm-Beschwerden lindern und so weiterhin Ihr Leben in vollen Zügen genießen. Eine Tablette kombiniert **acht wirkungsvolle Arzneipflanzen**, die schon seit vielen Jahrhunderten in Japan bei Problemen des Verdauungstraktes verwendet werden.

FOLGENDE ZUSAMMENSETZUNG MACHT YAMATO®GAST EINZIGARTIG:

Die Rezeptur setzt sich aus Extrakten von Ginseng, Ingwer, Süßholzwurzel, Jujube-Frucht sowie vier weiteren ostasiatischen Heilpflanzen in einem festen Mischungsverhältnis zusammen und ist gut verträglich und ohne Schöllkraut. Die Heilpflanzen der Rezeptur ergänzen sich optimal in der Wirksamkeit des Gesamtextraktes.

Die Darreichung in Tablettenform erleichtert die Einnahme der japanischen Heilpflanzen: leicht zu dosieren und ideal zum Mitnehmen. Sie können dreimal täglich drei Tabletten mit ausreichend Flüssigkeit schlucken. Am besten verwenden Sie Yamato®Gast direkt zur Mahlzeit. Leiden Sie nach zweiwöchiger Einnahme weiterhin an Beschwerden, suchen Sie bitte einen Arzt auf.

Die Tabletten sind in **praktischen Einzeldosisbeuteln** zu je drei Tabletten verpackt und daher auch ideal zum Mitnehmen geeignet. So können Sie Magen-Darm-Beschwerden auch unterwegs lindern.

HÄUFIGE FRAGEN & ANTWORTEN

Enthält Yamato®Gast Schöllkraut?

Nein, in Yamato®Gast ist kein Schöllkraut enthalten.

Handelt es sich bei Yamato®Gast um Tropfen?

Nein, Yamato®Gast wird in Tablettenform angeboten und ist somit praktisch auch für die Einnahme unterwegs.

Warum sind in einem Sachet drei Tabletten?

Die kleinen Beutel enthalten immer eine Einzeldosis: bitte nehmen Sie alle drei Tabletten unzerkaut direkt nacheinander ein. Pro Tag können Sie den Inhalt von drei Sachets einnehmen, also 3x 3 Tabletten.

Ist Yamato®Gast zur Dauermedikation geeignet?

Yamato®Gast sollte ohne ärztliche Konsultation nicht länger als zwei Wochen eingenommen werden.

Enthält Yamato®Gast Alkohol?

Nein, in Yamato®Gast ist kein Alkohol enthalten.